

Biotop- Verbundplanung im Aachener Nordkreis

Lage im Drei- Länder- Park



Biotop- Verbundplanung im Aachener Nordkreis

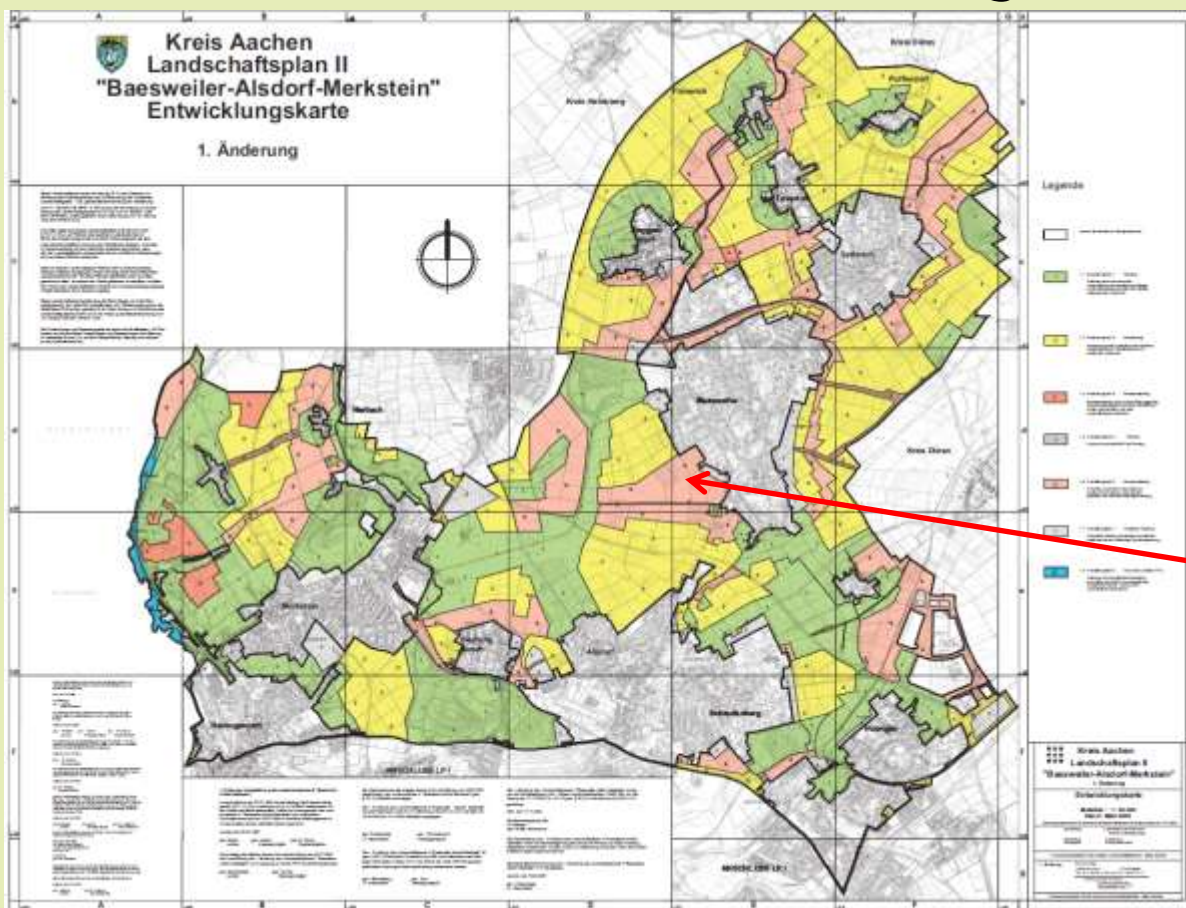
Grundlagen:

1. Die Landschaftspläne (LP)
2. Ökologische Fachbeiträge (z. B. Biotopmanagementpläne)
3. Maßnahmenkoordination über a) die Umsetzung der Landschaftspläne und b) die Konzeption von Eingriffs- und Ausgleichmaßnahmen aus Bauprojekten/Eingriffen in der Naturhaushalt (z.B. neue Siedlungen, Errichtung von Industrie-, Verkehrs und Windkraftanlagen)

Biotop- Verbundplanung im Aachener Nordkreis

1. Die Landschaftspläne (LP) Beispiel LP II „Baesweiler-Alsdorf-Merkstein“

a) Entwicklungskarte

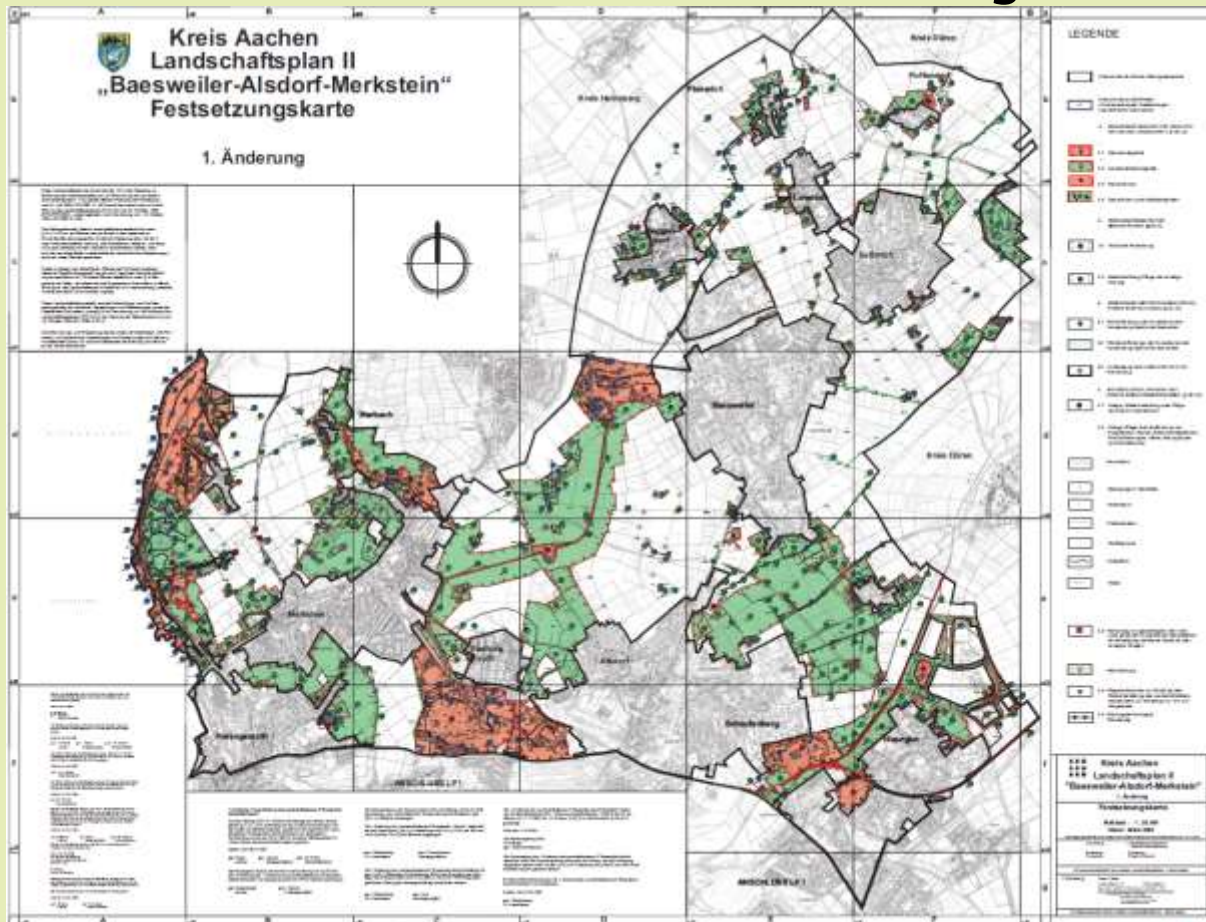


1.6 Entwicklungsziel 6:
Biotopentwicklung
Schaffung naturnaher
Lebensräume in
Gebieten mit intensiver, nicht
standortgerechter
und nicht bodenständiger
Nutzung

Biotop- Verbundplanung im Aachener Nordkreis

1. Die Landschaftspläne (LP) Beispiel LP II „Baesweiler-Alsdorf-Merkstein“

a) Festsetzungskarte



Schutz- Kategorien:

Naturschutzgebiete (rot)

Landschaftsschutzgebiete (grün)

Geschützte
Landschaftsbestandteile (grün)

Naturdenkmale (grün)

Maßnahmenfestsetzungen

Biotop- Verbundplanung im Aachener Nordkreis



Die Türen öffnen
für
intakte Erlebnis- Natur

Biotop- Verbundplanung im Aachener Nordkreis



Biotop- Verbundplanung im Aachener Nordkreis



Biotop- Verbundplanung im Aachener Nordkreis



Biotop- Verbundplanung im Aachener Nordkreis



Biotop- Verbundplanung im Aachener Nordkreis



Biotop- Verbundplanung im Aachener Nordkreis



Ökologische Monotonie

Biotop- Verbundplanung im Aachener Nordkreis



Biotop- Verbundplanung im Aachener Nordkreis

BIOTOP VERBUNDPLANUNG

- Naturräume und Inselbiotope miteinander verbinden und für Menschen erlebbar machen

- durch Verbesserung der Landschaftsqualität den regionalen Wirtschaftsstandort stärken

Biotop- Verbundplanung im Aachener Nordkreis

BIOTOP**verbund**PLANUNG

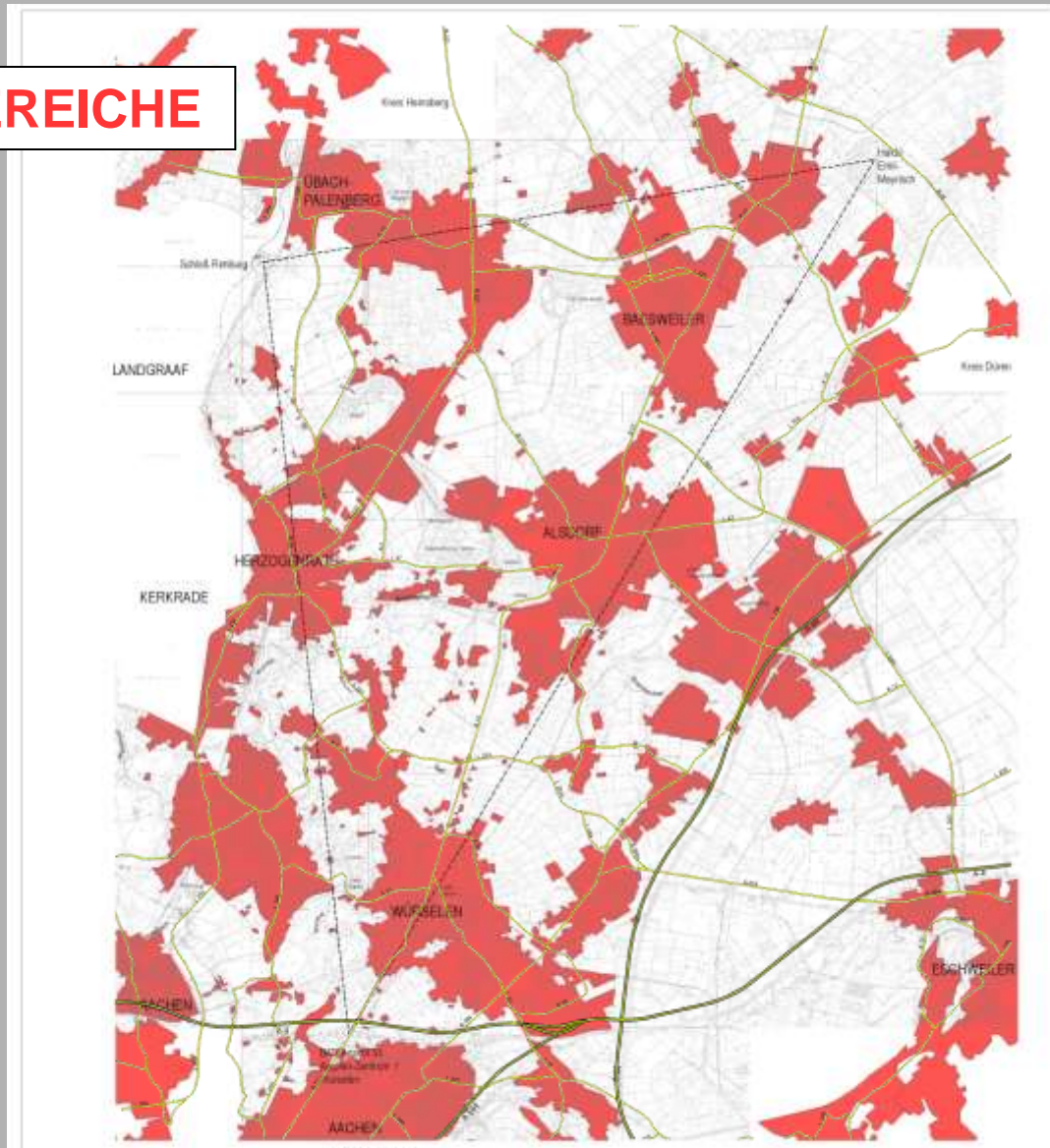
gemeinsam

- bestehende Natur- und Landschaftsräume **erhalten**
- Kulturlandschaften miteinander **verbinden**
- neue Strukturen **entwickeln**

VORHANDENE INFRASTRUKTUR

SIEDLUNGSBEREICHE

STRASSEN



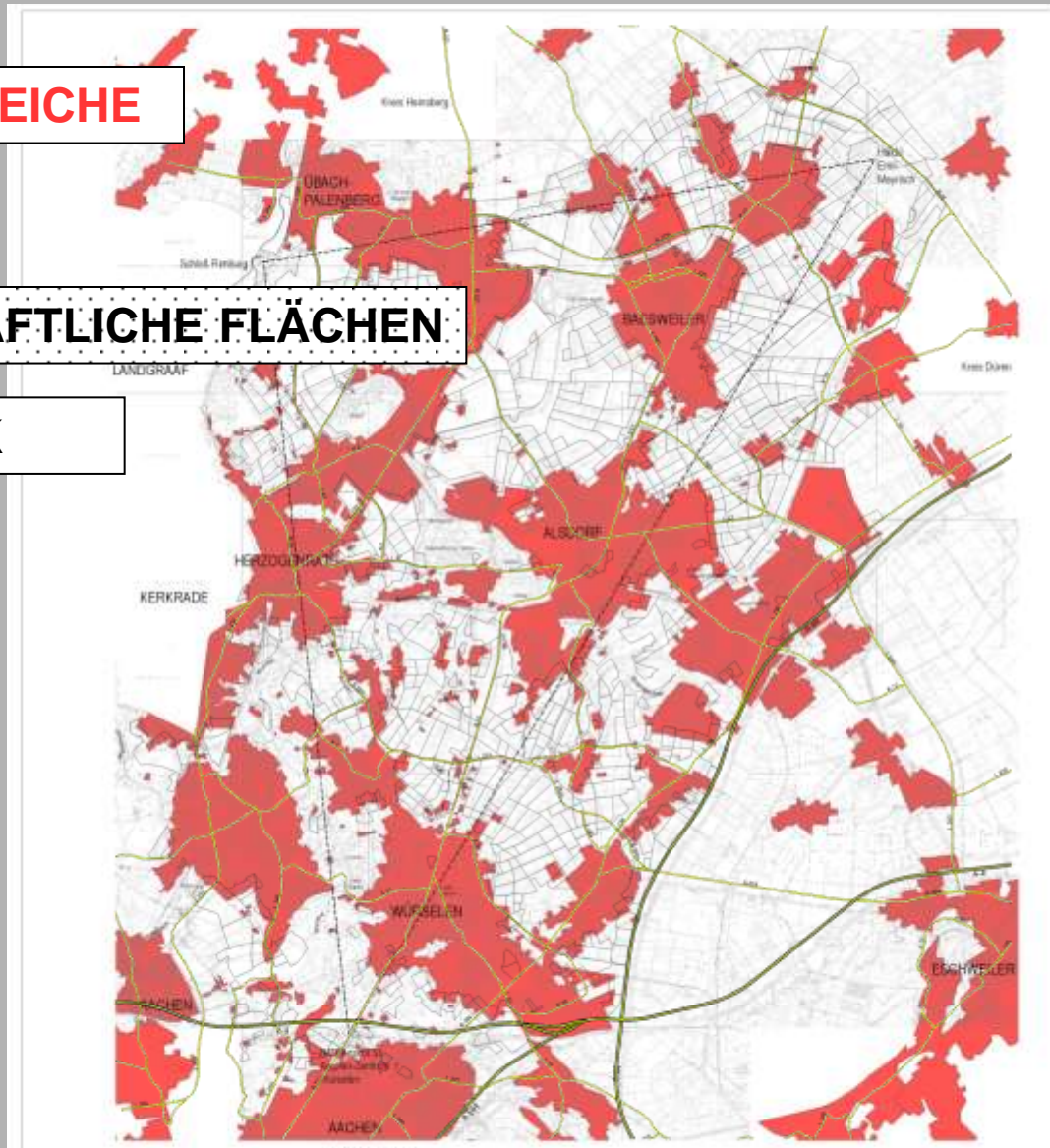
VORHANDENE INFRASTRUKTUR

SIEDLUNGSBEREICHE

STRASSEN

LANDWIRTSCHAFTLICHE FLÄCHEN

FREIZEITDRUCK

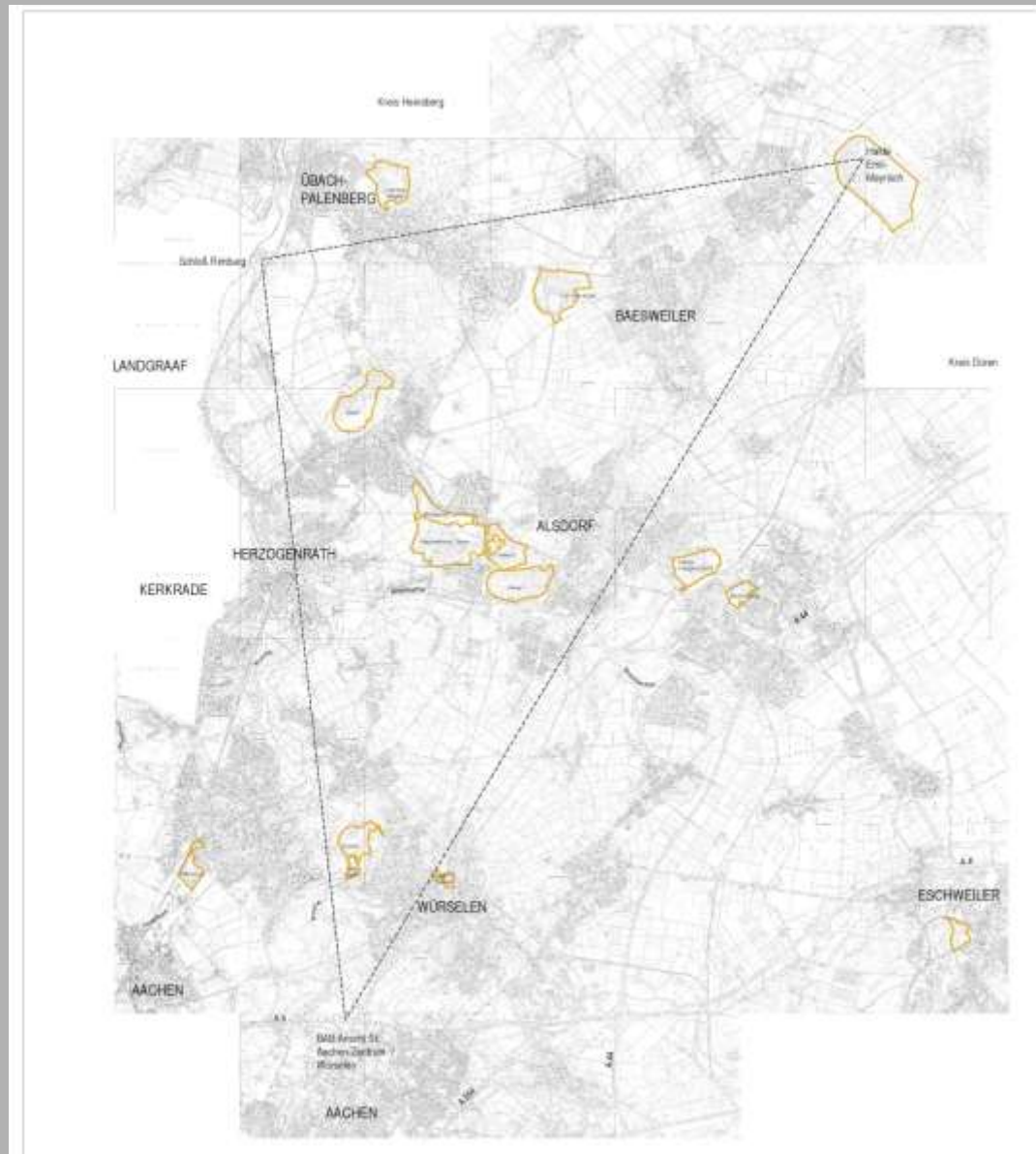


Die Rübe

flächig größte Schattenspenderin
im Nordraum Aachens

VORHANDENE GRÜNSTRUKTUREN

HALDEN



„Der BERG und seine Schöpfer“

Die Halde Anna I mit der Bergarbeitersiedlung Zopp



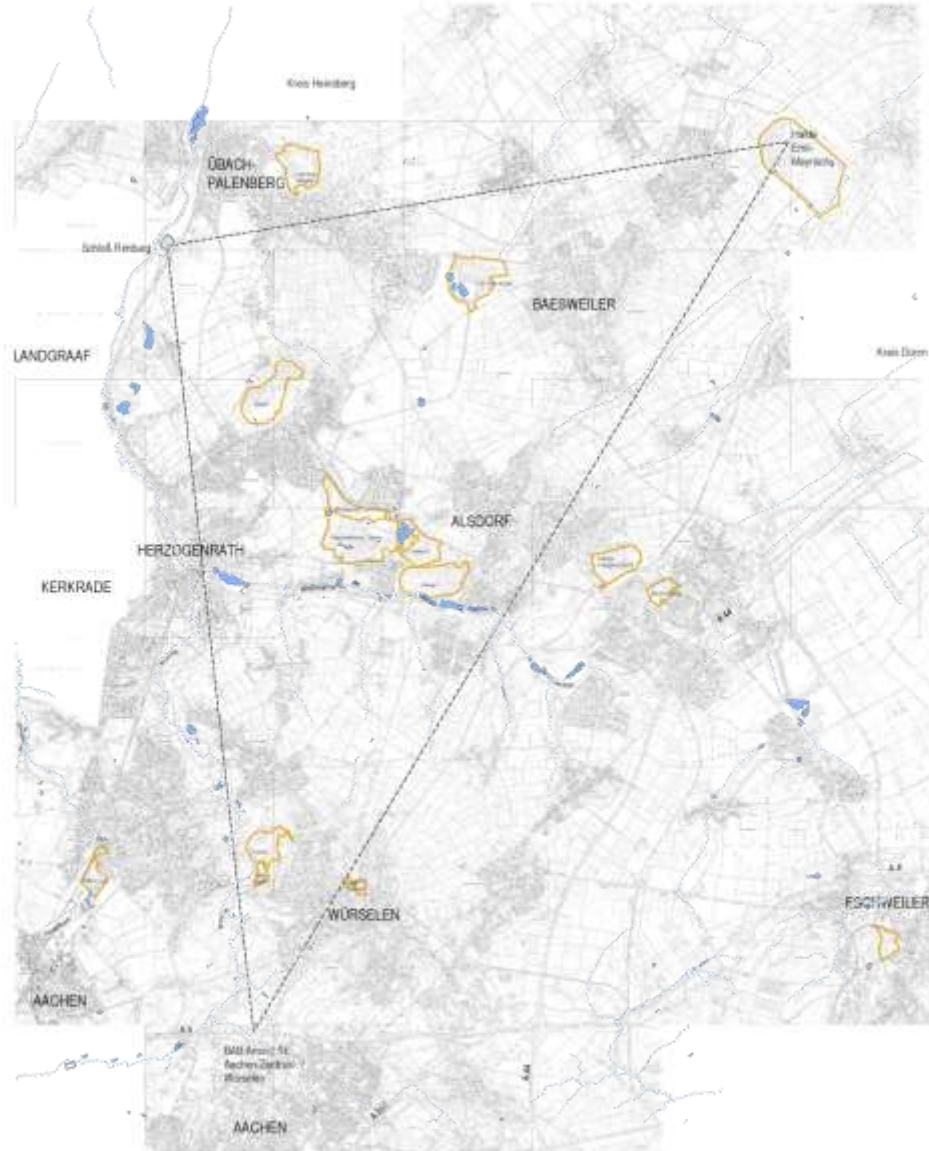
Die TOMATE - Erstbegrüner aus der Kaue



VORHANDENE GRÜNSTRUKTUREN

HALDEN

WASSER



Biotop- Verbundplanung im Aachener Nordkreis



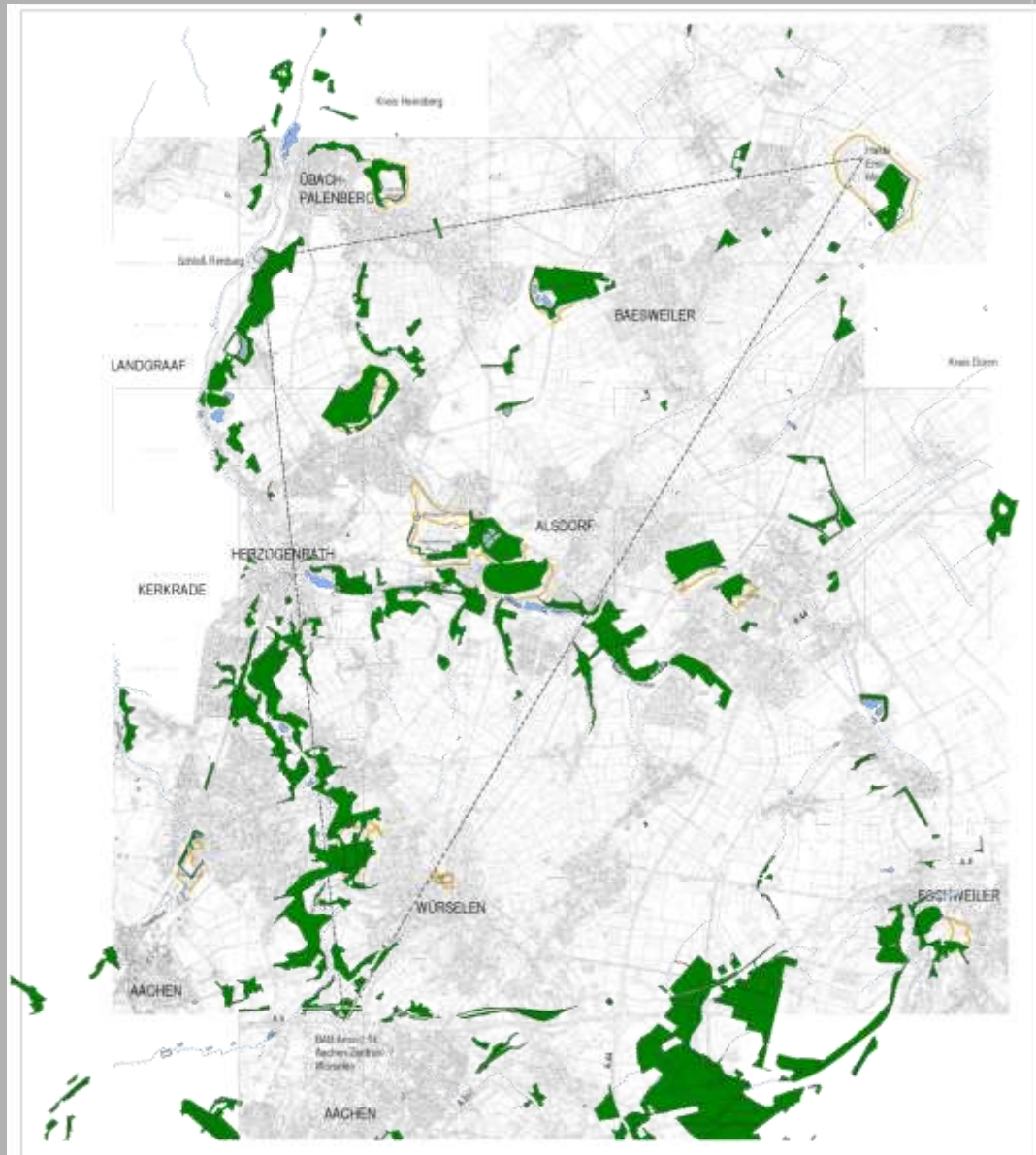
02.09.2004

VORHANDENE GRÜNSTRUKTUREN

HALDEN

WASSER

WALD



Biotop- Verbundplanung im Aachener Nordkreis



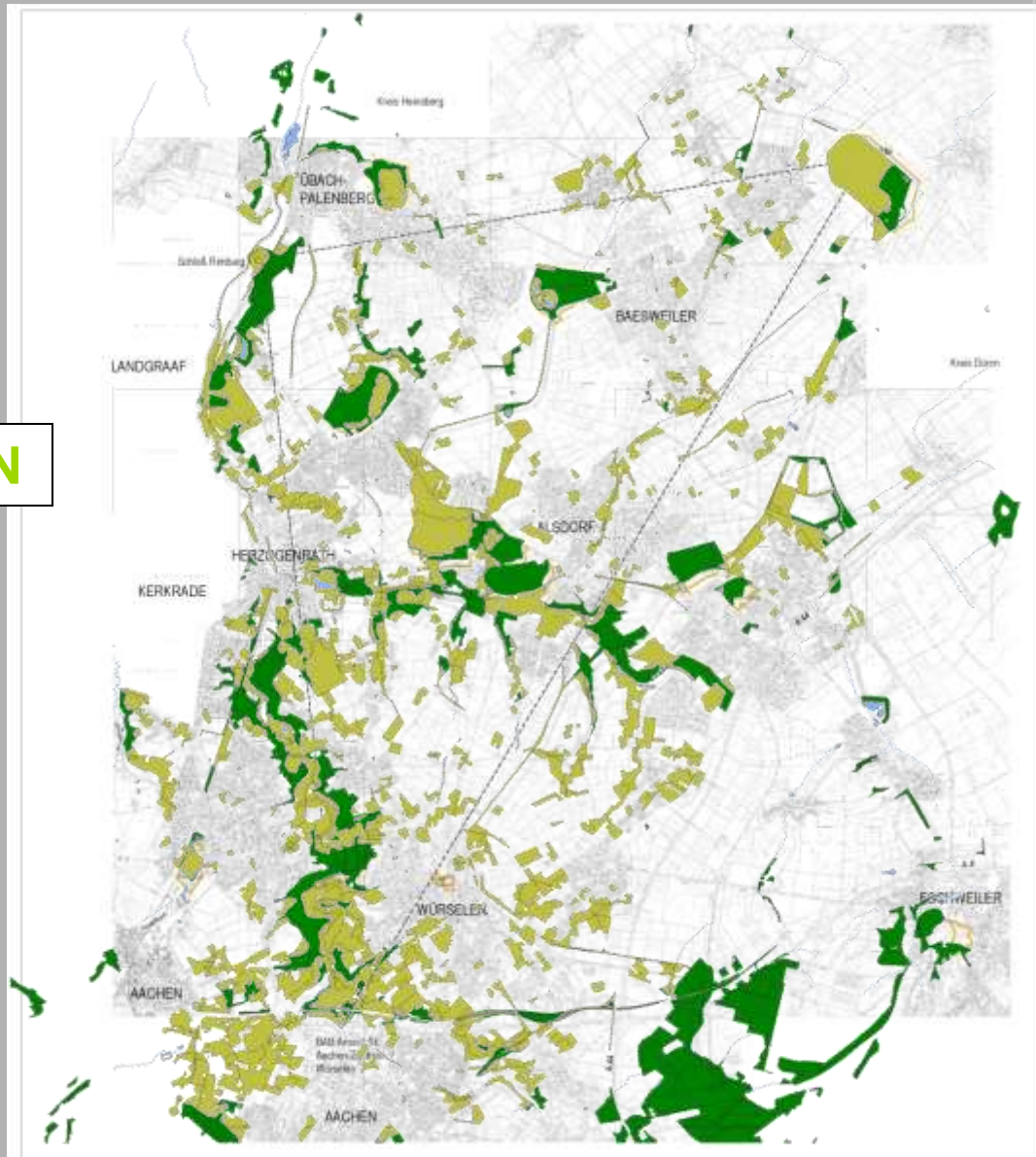
VORHANDENE GRÜNSTRUKTUREN

HALDEN

WASSER

WALD

GRÜNFLÄCHEN



Biotop- Verbundplanung im Aachener Nordkreis



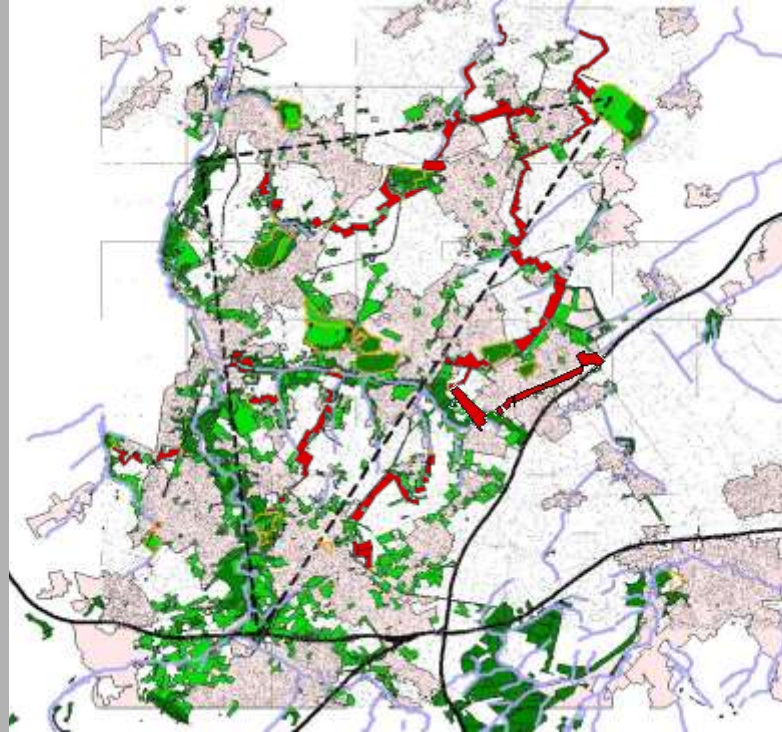
Biotop- Verbundplanung im Aachener Nordkreis

Der SAFT

**der bunten
OBSTWIESEN**



ENTWICKLUNGSKONZEPT mit 12 Bausteinen



Kostenschätzung: ca. 6,7 Mio. €

ENTWICKLUNGSKONZEPT

erfahren

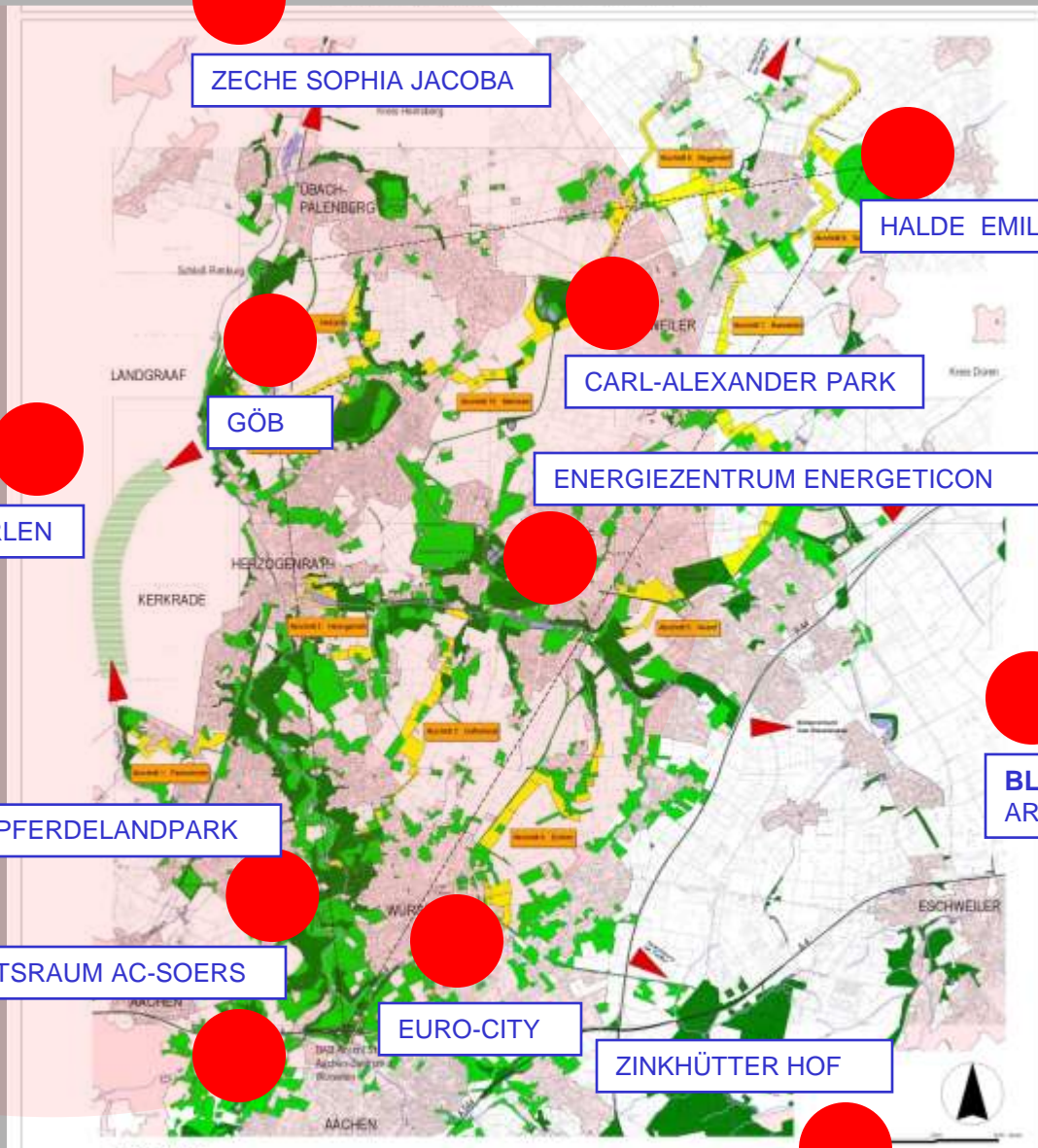


ENTWICKLUNGSKONZEPT

gemeinsam erleben



ENTWICKLUNGSKONZEPT



3 - LÄNDERPARK

HEERLEN

PFERDELANDPARK

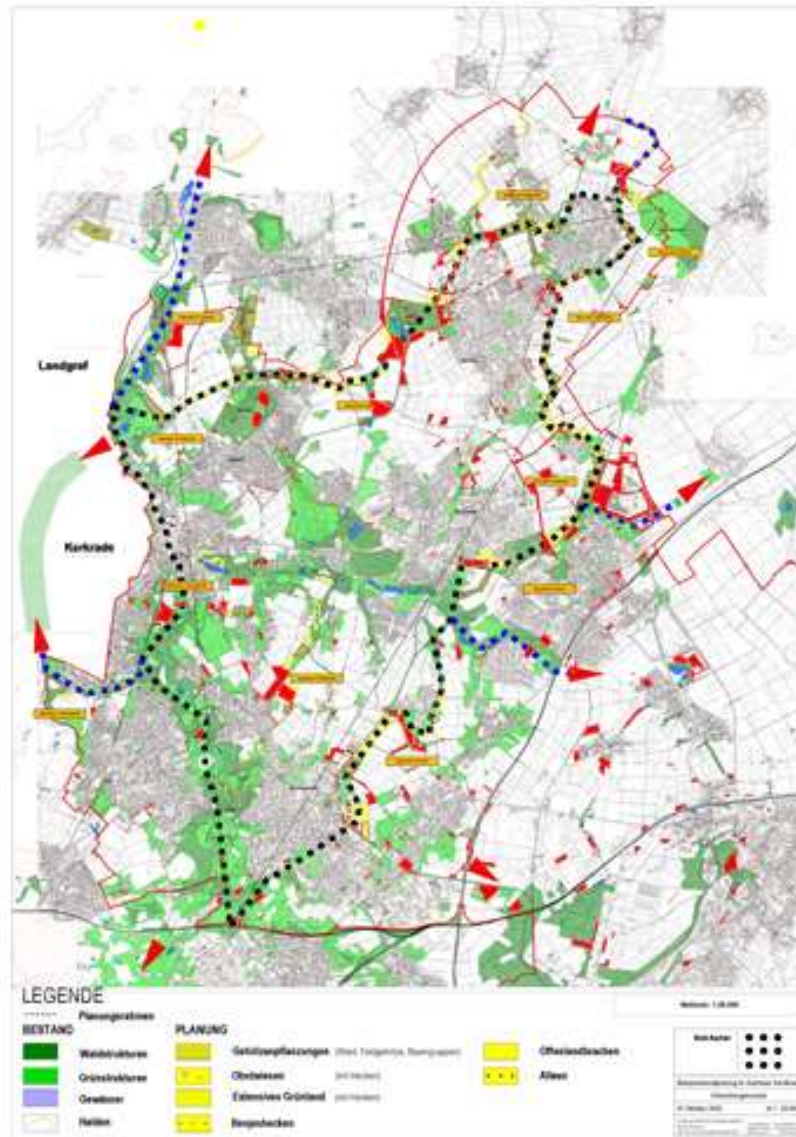
LANDSCHAFTSRAUM AC-SOERS

EURO-CITY

ZINKHÜTTER HOF

BLAUSTEINSEE: WASSER;
ARTENSCHUTZ & BEWEGUNG

BIOTOPVERBUNDPLANUNG IM AACHENER NORDKREIS
ENTWICKLUNGSKONZEPT




Stand der
Umsetzung
01.03.2015
(rote Flächen)

BIOTOP – VERBUND im Dreiländerpark



Anpacken !





Biotop- Verbundplanung
im
DREI - LÄNDER - PARK !

Vielen Dank für´s Zu- Hören und Sehen!