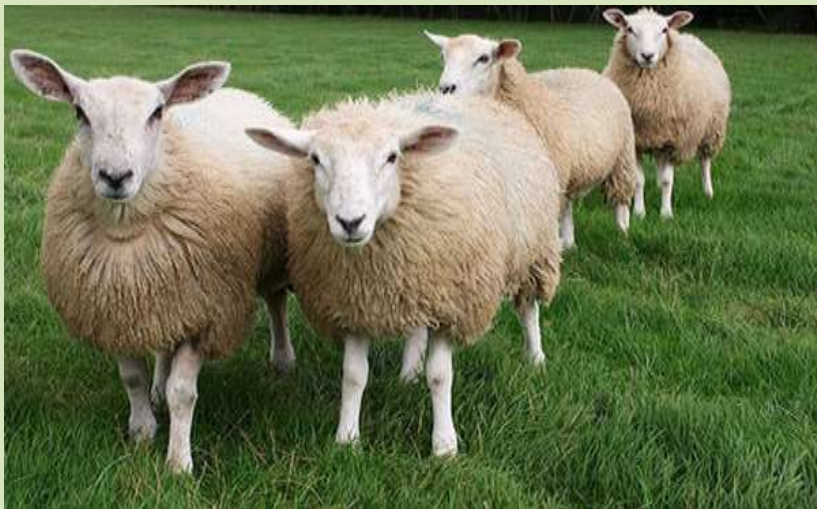




- Big herbivores in a cultural landscape
- Megaherbivoren in der Kulturlandschaft
- Grote grazers in een kleinschalig landschap

<https://www.ark.eu/>







Browsers



Intermediate feeders



Grazers









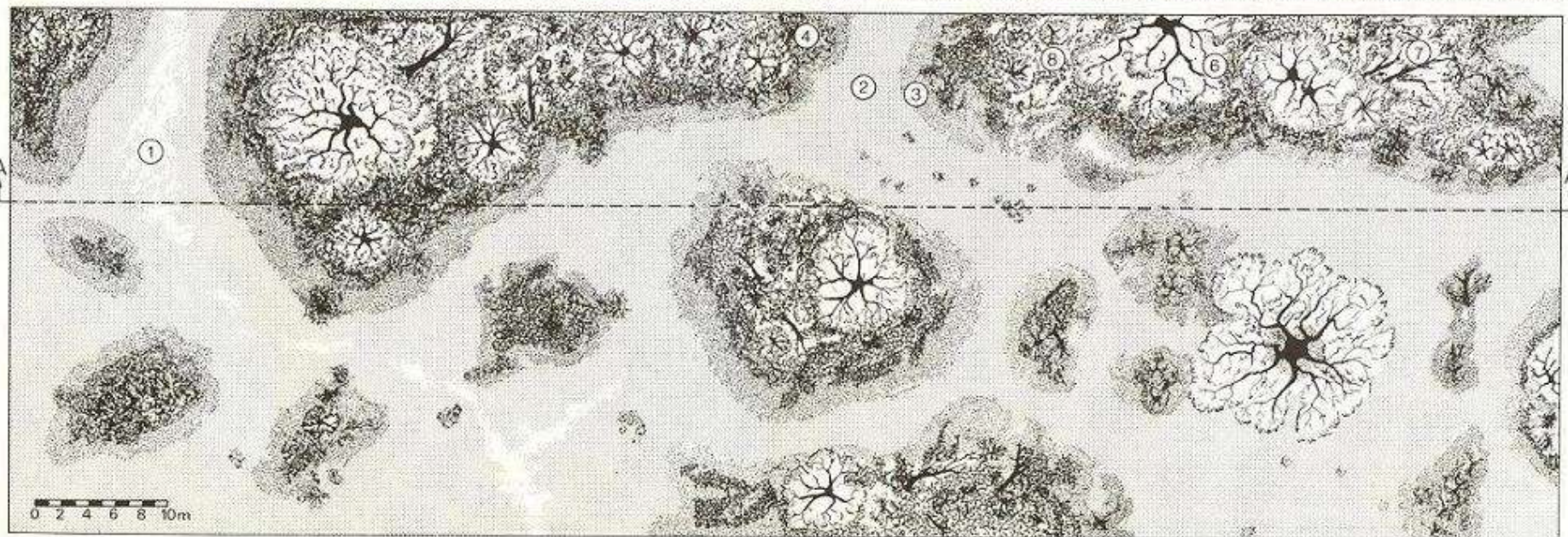
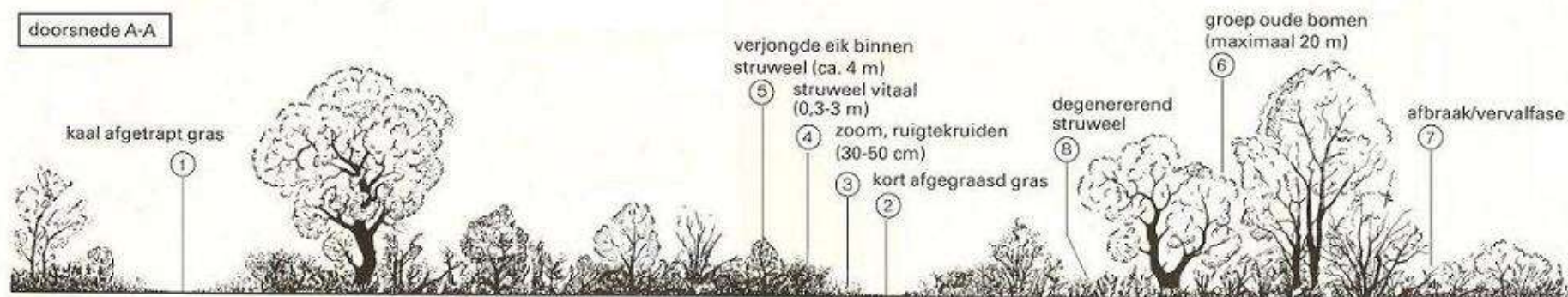


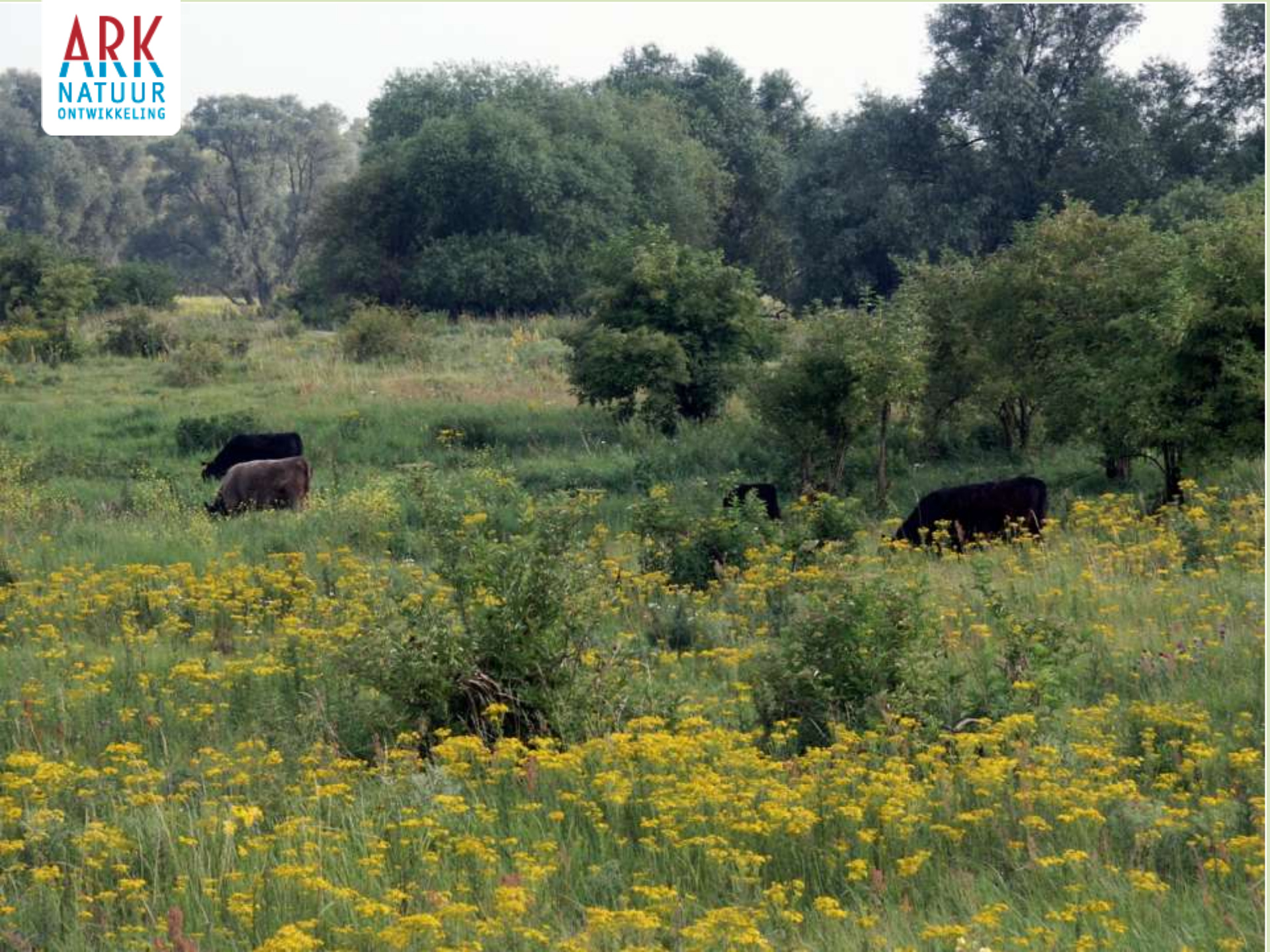


Bosverjonging in doornstruweel



doorsnede A-A











VAALS

Gemmenicherweg

d'r Bokkebusj

Galgendensie

d'r Sjabbhak

d'r Breie Bohn

Onger de Eiche

Meelenbroekerweg

de Peatsbend

Schutebergerweg

de Heij

Wolfhaag

de Lang-Weij

d'r Zeute

VAALSERBOS

WOLFHAAG

Gemmenicherweg

de Hammoet

de Jeldloch

VIJLENERBOS

BIS





Structuren





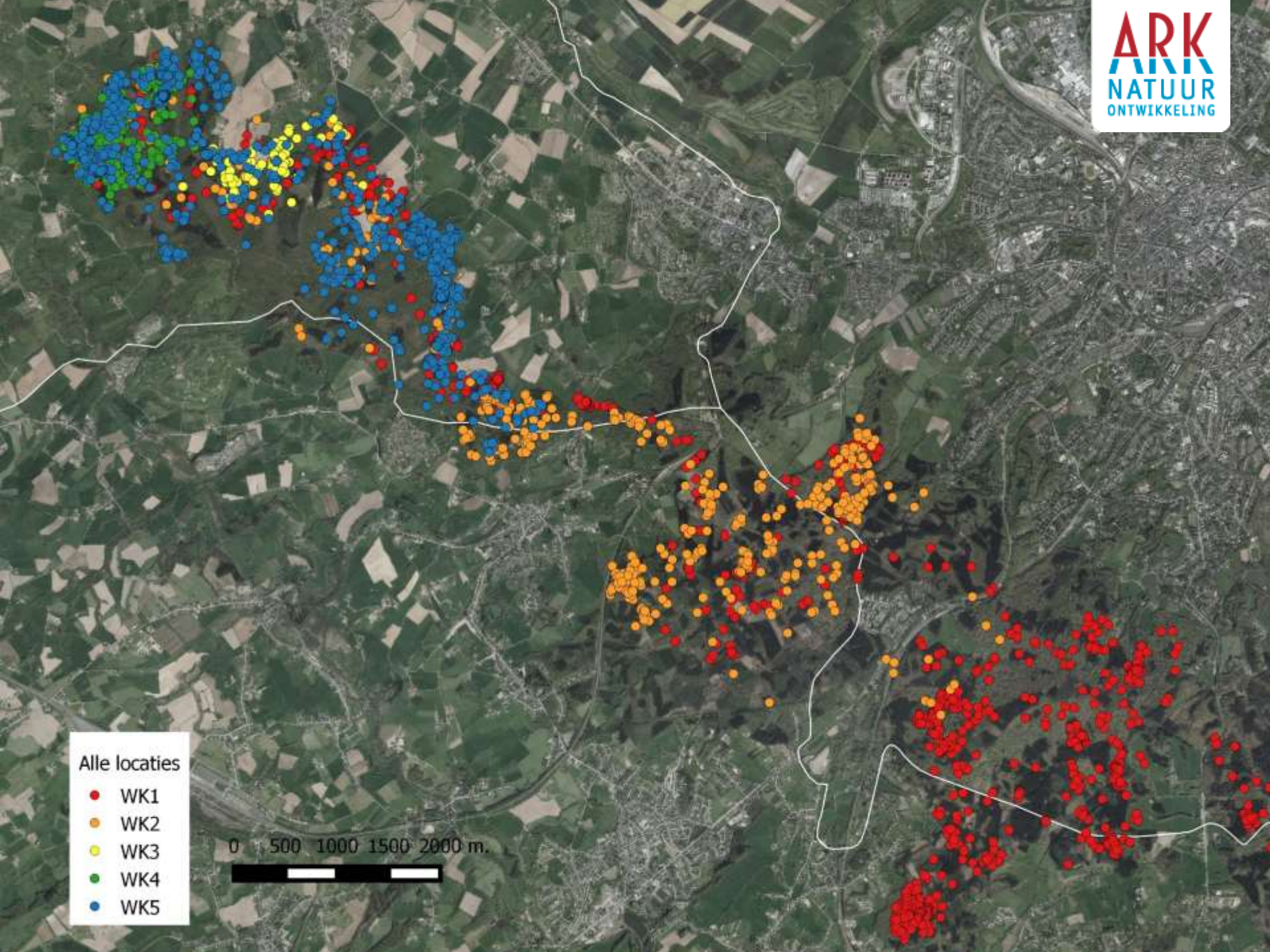




k







Alle locaties

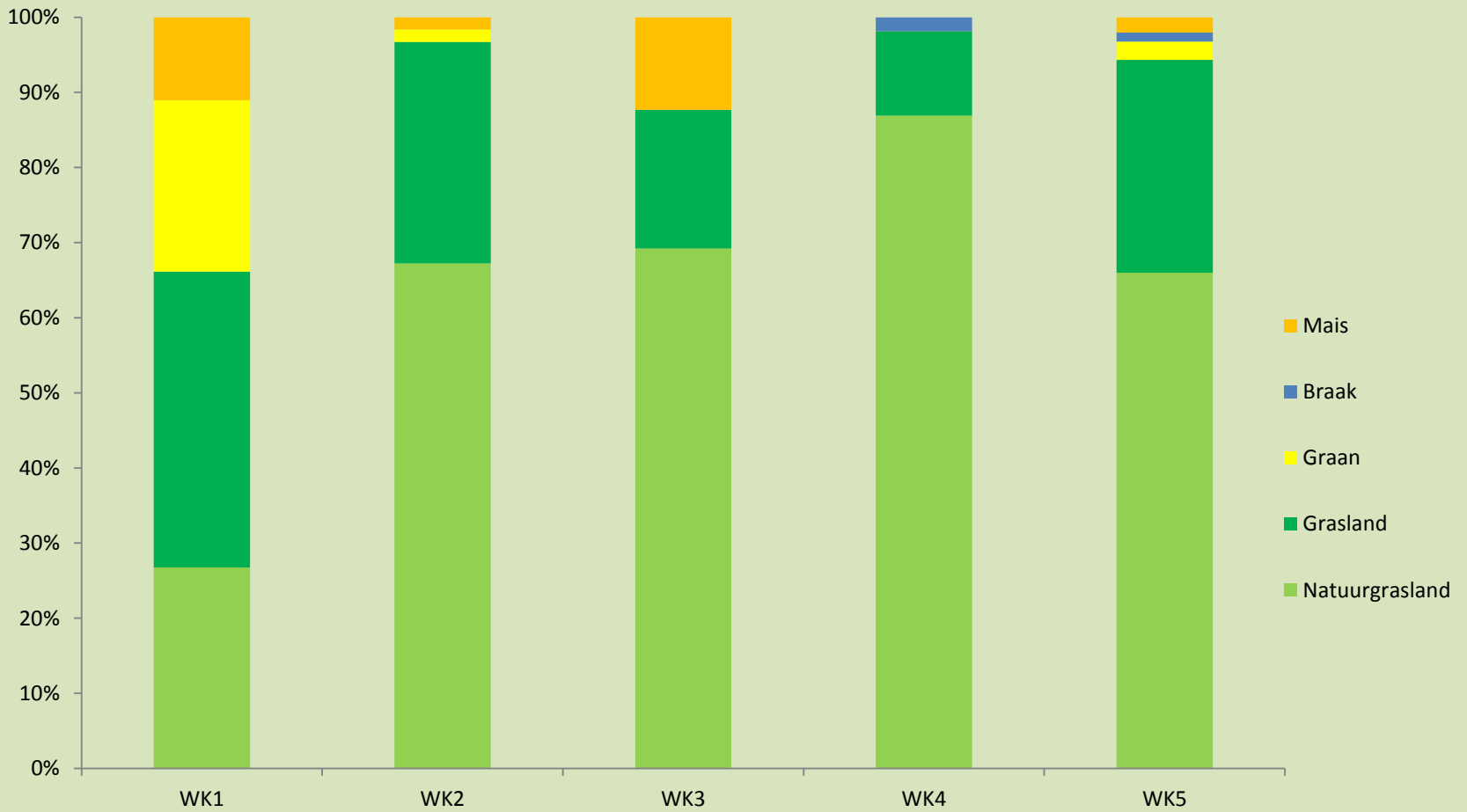
- WK1
- WK2
- WK3
- WK4
- WK5

0 500 1000 1500 2000 m.











Het wilde rund

en zijn sleutelrol in de natuur

begraasde bosranden zijn breed en structuurrijk

vogels broeden graag in de begraasde, compacte struiken

begrazing houdt het landschap halfopen

vooral 's winters zetten runderen struiken en bomen terug

vogels gebruiken winterhaar als nestmateriaal

zaden verspreiden zich via de vacht

De grauwe klauwier voedt zich met grote insecten

aaseters bij nageboorte

pionierplanten kiemen in stierenkuilen

zwartkop



ekster



vogels eten de vliegen en parasieten

boerenzwaluw



ree schuilt bij kudde voor wolven



kauw



roofdieren volgen koienpaadjes



das

wilde kat

grote weerschijnvlinder



koemestbekerzwam

mestkever

roodborsttapuit

zonder ontwormingsmedicijnen zorgt mest voor een rijk bodemleven

dwergmuis



kleefkruid

boerewormkruid

regenworm

larve meikever

mospissebed

guichelheil

zandkool

putter

vogels en muizen eten de zaden van de ruigte



