

Die Rückkehr der Biber

Bachtäler als Vernetzungsstrukturen über die
Grenzen

Lutz Dalbeck, Biologische Station im Kreis Düren e.V.



Übersicht

I Der Biber in der Euregio

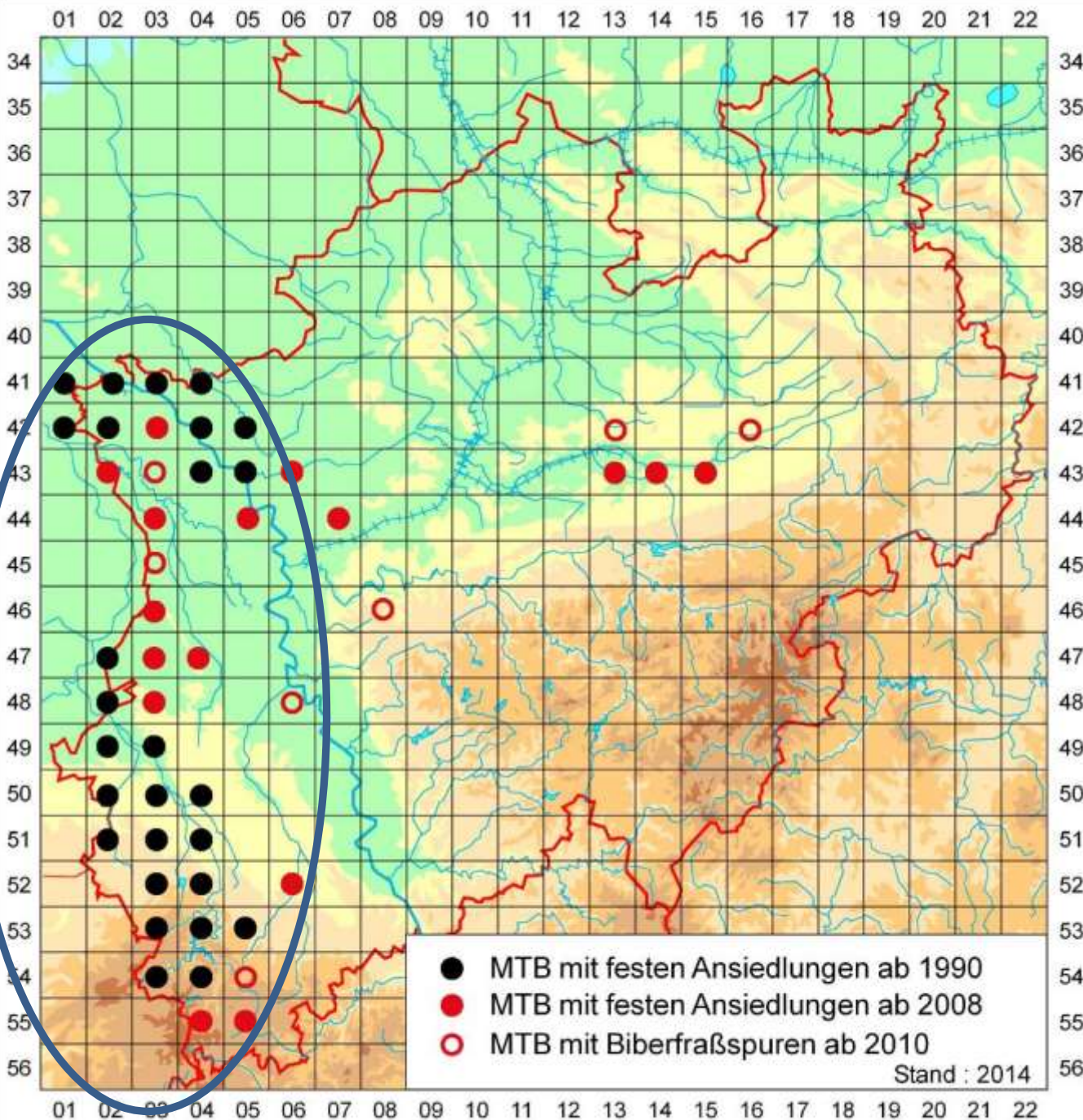
II Der Wasserbau-Ingenieur

Bach und Biber

Biber und Artenvielfalt

III Biber in der modernen Landschaft

Biber - Verbreitung in NRW (Stand 2014)



NRW
freigelassen:
Niederrhein: 26
(2001-03)

Eifel: 12
(1981-88)

Bestand 2015:
ca. 750



II. Wasserbau-Ingenieur Biber

Bach und Biber: Beispiel Hürtgenwald













Einfluss auf Landschaftsebene

Hürtgenwald (24 km², Untersuchung v. 2013):

Biberteiche (BT): 112 aktiv (von 149)

- 3,9 BT / km Bach (0-30)
- 10,0 BT / km Talauebach (alle 100 m ein Teich)
- entspricht Ergebnissen aus N-Amerika, O-Europa

Biber schaffen Artenvielfalt

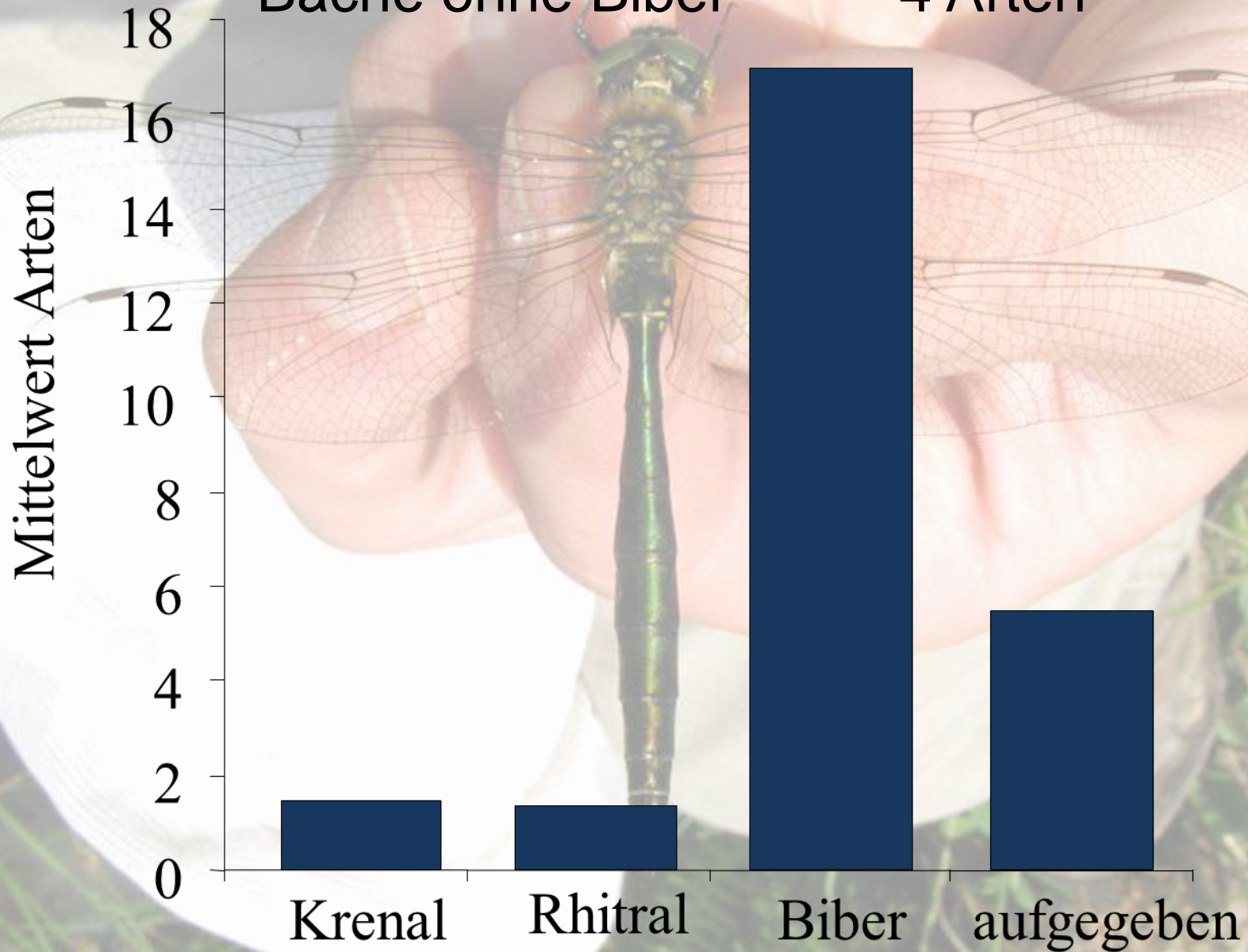


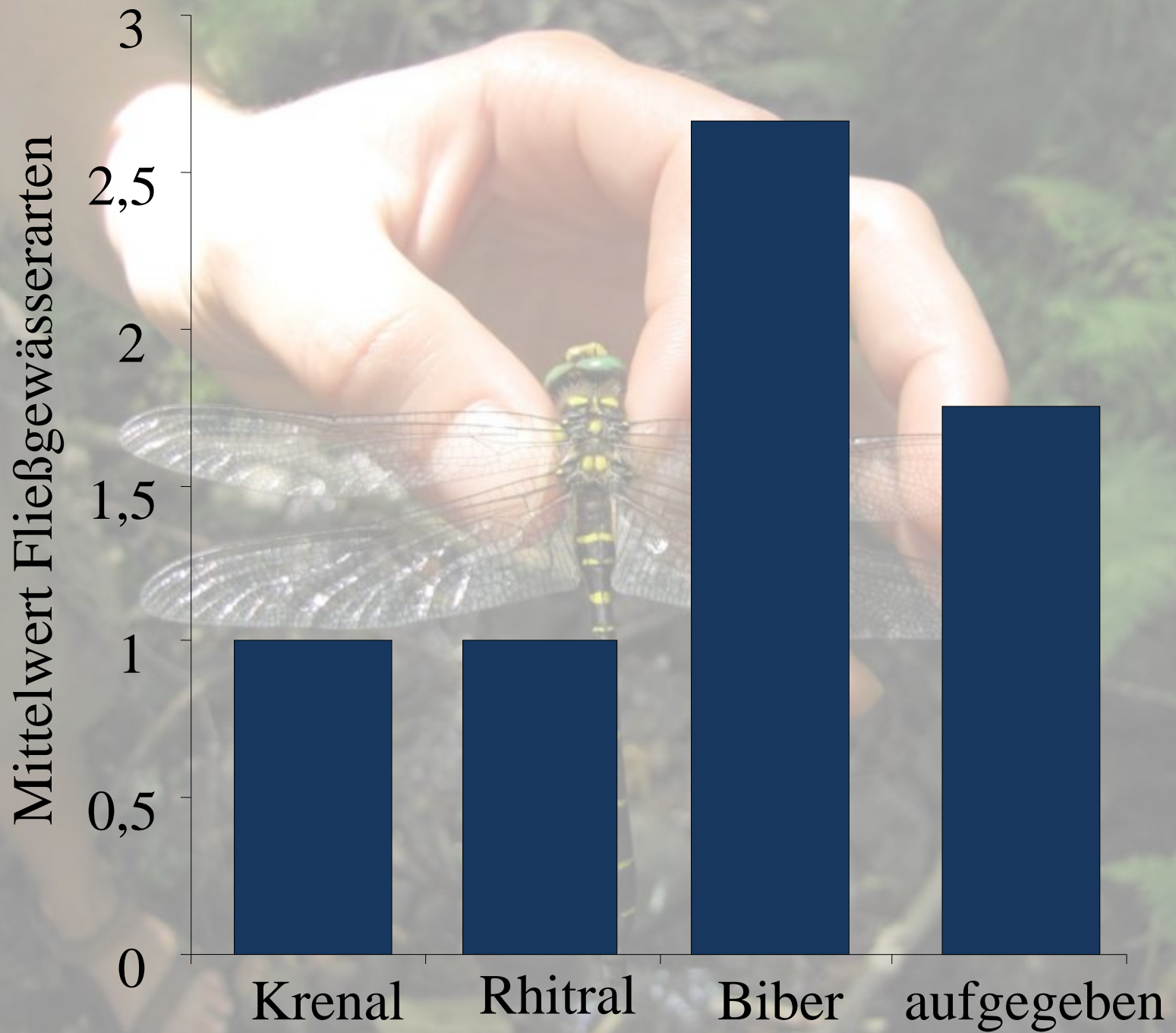
Biberteiche

29 Arten

Bäche ohne Biber

4 Arten





Ökosystem-Ingenieur Biber

Biber fügen den Auelandschaften Mitteleuropas einen eigenständigen Lebensraumkomplex hinzu

In Quellgebieten ist der Einfluss des Bibers quantitativ bedeutend (10 BT / Bach-km realistisch)

Biber erhöhen die Biodiversität:

Fledermäuse

Vögel

Amphibien

Fische

Libellen

...



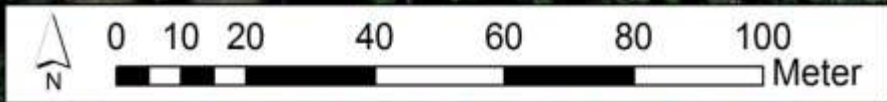
III. Biber in der modernen Landschaft

Der Biber wird kommen – ob wir wollen oder nicht

Er wird machen, was er seit Mio. Jahren macht







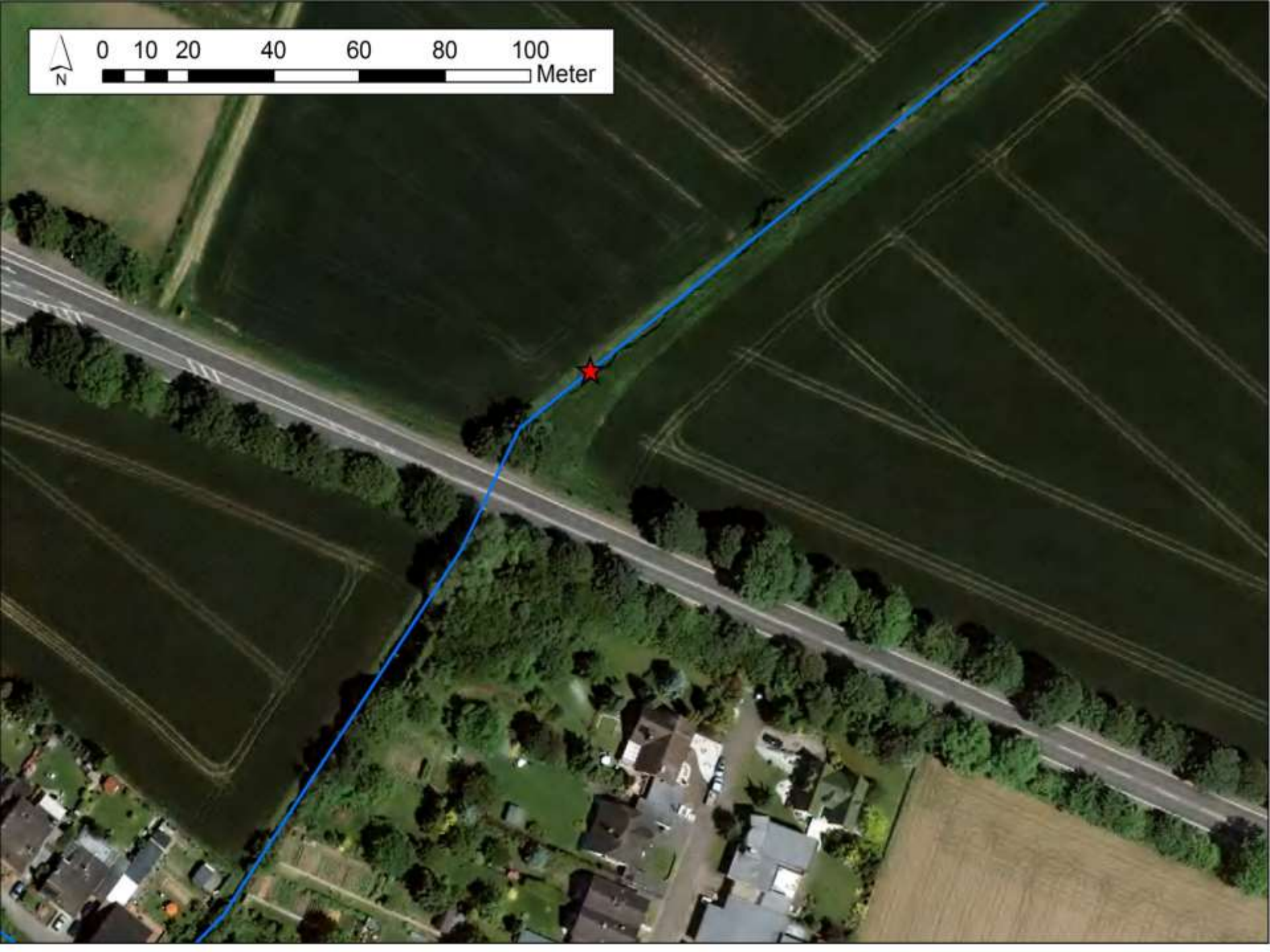
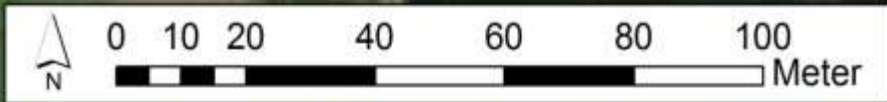




Foto: LFU 2009

Renaturierung durch Biber

Biber renaturieren Gewässer:

- per Definition „natürlich“
 - kostengünstig
 - schnell
 - brauchen keine Genehmigungen
- ➔ lassen wir ihn doch für uns arbeiten



Renaturierung durch Biber

Biber renaturieren Gewässer:

- wo sie wollen
 - wann sie wollen
 - wie sie wollen
- vernünftige Lösungen im Umgang mit dem Biber sind nötig
- die WRRL bietet hierzu Chancen



An aerial photograph of a rural landscape. A central stream flows through a field of tall grasses and shrubs. To the left, there are large green agricultural fields, some with rows of crops. A road runs along the left side of the stream. In the bottom right corner, a road intersection is visible with a car. The sky is overcast.

was wir brauchen

was wir nicht brauchen



Foto: Cristof Angst - Biberfachstelle Schweiz



IV. Fazit

- ➔ Bäche ohne Biber sind keine vernünftigen Bäche
- ➔ Der Biber bietet ungeahnte Möglichkeiten für die Renaturierung von Gewässern und Auen
- ➔ Die WRRL bietet eine Chance für den Aufbau eines integrierten Bibermanagements
- ➔ Es ist klug sich jetzt Gedanken über die Zukunft der Gewässer mit Biber zu machen

Dank

... Ihnen für die Aufmerksamkeit

Beatrice, Lüscher, Kurt Grossenbacher,
Leopold Kanzler, Henrike Köber

weitere Informationen:

www.biostation-dueren.de

„Biber an der Rur“

